

CATÁLOGO DE PRODUCTOS

SOLDADURA EXOTÉRMICA



Central

Yvy'á N° 3708 esq. Ypora
Barrio San Pablo - Asunción
021 529-354

Encarnación

Avda. Cnel. Luis Irrazabal
e/ Cerro Cora y Mons Wiessen
021 338-6760

Distribución

Avda. De La Victoria N°1852
e/ Guaraníes y Caríes
021 338-9549



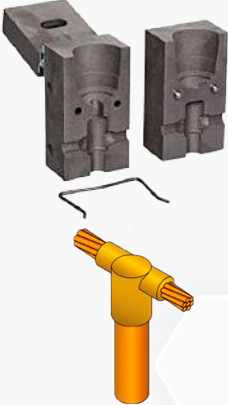



Ciudad del Este

Avda. Tte. Rojas Silva e/
Horacio Gini y P. Colman
0981 901-421

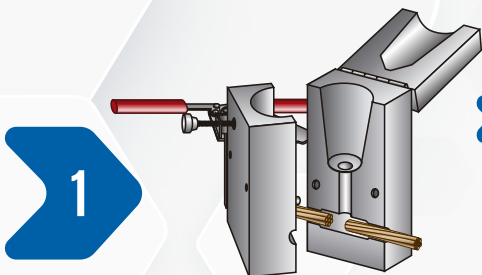
CÓDIGO

DESCRIPCIÓN

IMAGEN REFERENCIAL

POLVO PARA SOLDADURA EXOTÉRMICA		
ETCA115	POLVO P/ SOLDADURA EXOTERMICA No115 - CONEXSOLDA	
ETCA150	POLVO P/ SOLDADURA EXOTERMICA No150 - CONEXSOLDA	
ETCA90	POLVO P/ SOLDADURA EXOTERMICA No90 - CONEXSOLDA	
ETCA65	POLVO P/ SOLDADURA EXOTERMICA N°65 - CONEXSOLDA	
MOLDE GRAFITO		
TIPO TX		
MAXMX3425	MOLDE GRAFITO MGG TIPO TX JABALINA 3/4 CABLE 25MM PINZA MGT2-115GR	
MAXMX3435	MOLDE GRAFITO MGG TIPO TX JABALINA 3/4 CABLE 35MM PINZA MGT2-150GR	
MAXMX3450	MOLDE GRAFITO MGG TIPO TX JABALINA 3/4 CABLE 50MM PINZA MGT2-200GR	
MAXMX3470	MOLDE GRAFITO MGG TIPO TX JABALINA 3/4 CABLE 70MM PINZA MGT2-200GR	
MAXMX3495	MOLDE GRAFITO MGG TIPO TX JABALINA 3/4 CABLE 95MM PINZA MGT2-250GR	
MAXMX5825	MOLDE GRAFITO MGG TIPO TX JABALINA 5/8 CABLE 25MM PINZA MGT2-115GR	
MAXMX5835	MOLDE GRAFITO MGG TIPO TX JABALINA 5/8 CABLE 35MM PINZA MGT2-115GR	
MAXMX5850	MOLDE GRAFITO MGG TIPO TX JABALINA 5/8 CABLE 50MM PINZA MGT2-150GR	
MAXMX5870	MOLDE GRAFITO MGG TIPO TX JABALINA 5/8 CABLE 70MM PINZA MGT2-200GR	
MAXMX5895	MOLDE GRAFITO MGG TIPO TX JABALINA 5/8" CABLE 95MM PINZA MGT2-200GR	
TIPO T		
MAXMT2525	MOLDE GRAFITO MGT TIPO T JABALINA 3/4 CABLE 25MM PINZA MGT2	
MAXMT3435	MOLDE GRAFITO MGT TIPO T JABALINA 3/4 CABLE 35MM PINZA MGT2-90GR	
MAXMT3450	MOLDE GRAFITO MGT TIPO T JABALINA 3/4 CABLE 50MM PINZA MGT2-115GR	
MAXMT3470	MOLDE GRAFITO MGT TIPO T JABALINA 3/4 CABLE 70MM PINZA MGT2-115GR	
MAXMT9570	MOLDE GRAFITO MGT TIPO T JABALINA 3/4 CABLE 95MM PINZA MGT2-115GR	
MAXXM5895	MOLDE GRAFITO MGT TIPO T JABALINA 5/8 CABLE 95MM PINZA MGT2-115GR	
MAXMT5825	MOLDE GRAFITO MGT TIPO T JABALINA 5/8 CABLE 25MM PINZA MGT1-65GR	
MAXMT5835	MOLDE GRAFITO MGT TIPO T JABALINA 5/8 CABLE 35MM PINZA MGT1-65GR	
MAXMT5850	MOLDE GRAFITO MGT TIPO T JABALINA 5/8 CABLE 50MM PINZA MGT2-90GR	
MAXMT5870	MOLDE GRAFITO MGT TIPO T JABALINA 5/8 CABLE 70MM PINZA MGT2-115GR	
PINZA PARA MOLDE GRAFITO		
MAXPGT1	PINZA P/ MOLDE GRAFITO MGT1	
MAXPGT2	PINZA P/ MOLDE GRAFITO MGT2	
MAXPGT3	PINZA P/ MOLDE GRAFITO MGT3	
CHISPERO		
MAXCH	CHISPERO P/ SOLDADURA	
MASA DE VEDACIÓN - GEL DESPOLARIZANTE		
EX01000	MASA DE VEDACIÓN 1KG	
EXS125	GEL DESPOLARIZANTE DOSIS DE 12 KG - CONEXSOLDA	

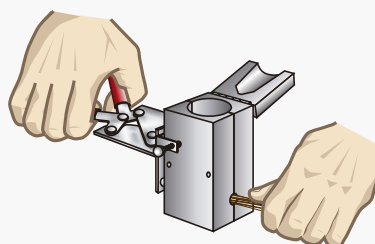
PROCESO DE SOLDADURA EXOTÉRMICA



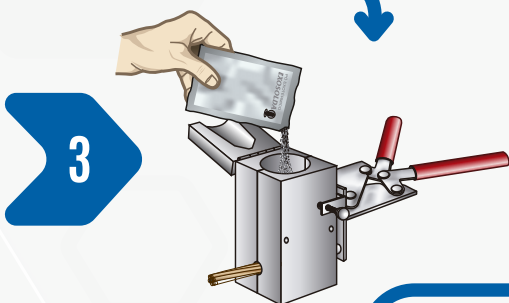
1

Coloque la pinza con cuidado en las ranuras de sujeción del molde. Asegúrese que el molde de grafito y los cables estén limpios y secos.

Coloque los cables en las guías y proceda a cerrar el molde con la pinza. Antes de realizar la primera soldadura, es imprescindible precalentar el molde con una llama durante unos minutos.



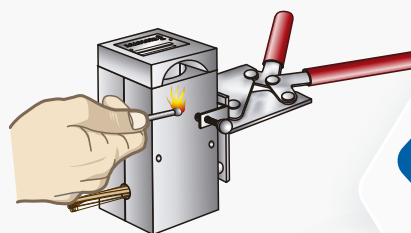
2



3

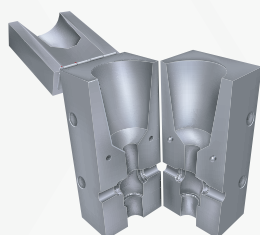
Colocar el disco metálico en la parte inferior de la cámara y verter el polvo para soldadura.

Tapar el molde y colocar peso sobre él. Accionar el fósforo ignitor e introducirlo a la cámara de reacción del molde para llevar a cabo la soldadura. Esperar un tiempo mientras se enfría para abrir el molde. Por último retirar las escorias para dejar el molde listo para una nueva soldadura.

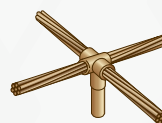


4

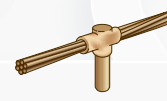
Elementos



Moldes disponibles



TX



T